



Direction Régionale de l'Environnement
RHÔNE-ALPES

ZNIEFF* de type I

N° régional : 73150054

Ancien N° régional : 73060000

Plan de Tueda

Départements et communes concernées en Rhône-Alpes

Surface : 318,73 ha

Savoie LES ALLUES

Niveau de connaissance

Milieus naturels	2	Amphibiens	2	Reptiles	1	Coléoptères	0
		Mammifères	2			Libellules	2
Végétaux sucoérieurs	2	Oiseaux	1	Crustacés		Orthoptères	0
Mousses, lichens	1	Poissons		Mollusques	0	Papillons	1

Légende :

- 0 = prospection nulle ou quasi inexistante
- 1 = prospection insuffisante
- 2 = prospection assez bonne
- 3 = bonne prospection

Nombre de données d'observation collectées : 35

Description et intérêt du site

Ce secteur présente une faune diversifiée (quatre-vingt treize espèces d'invertébrés et cent de vertébrés y ont été recensées). L'avifaune comprend en particulier de nombreuses espèces remarquables telles que le Tétrás lyre, assez abondant dans le secteur, le Chevalier guignette, la Huppe fasciée, la Rousserolle verderolle, le Merle de roche, le Tichodrome échelette, le Tarin des aulnes, le Sizerin flammé, le Crave à bec rouge et une population remarquable de Cassenoix moucheté. Les mammifères sont représentés par le Chamois, le Bouquetin et le Cerf élaphe auxquels s'ajoutent le Lièvre variable et le Campagnol des neiges. Le Lézard vivipare, la Grenouille rousse et le Triton alpestre sont également recensés, ainsi que des espèces de papillons remarquables : petit Apollon, Solitaire, Damier de la Succise, Damier du chèvrefeuille, Azuré des mouillères et Azuré de la canneberge.

Milieus naturels

24.221	GROUPEMENTS D'EPILOBES DES RIVIERES SUBALPINES
31.42	LANDES A RHODODENDRON
31.6211	BROUSSES DE SAULES BAS DES ALPES
34.32	PELOUSES CALCAIRES SUB ATLANTIQUES SEMI ARIDES
38.3	PRAIRIES DE FAUCHE DE MONTAGNE
42.33	FORETS OCCIDENTALES DE MELEZES DE PINS DE MONTAGNE ET D'AROLLES
54.12	SOURCES D'EAU DURE
54.3	PELOUSES RIVERAINES ARCTICO-ALPINES
61.1	EBOULIS SILICEUX ALPINS ET NORDIQUES

Flore

Laïche bicolor	<i>Carex bicolor</i> All.
Clématite des Alpes	<i>Clematis alpina</i> (L.) Miller
Géranium blanc	<i>Geranium rivulare</i> Vill.
Linnée boréale	<i>Linnaea borealis</i> L.
Pédiculaire des marais	<i>Pedicularis palustris</i> L.
Pleurosperme d'Autriche	<i>Pleurospermum austriacum</i>
Rhapontique de Lamark	<i>Stemmacantha rhapontica</i> subsp. <i>lamareckii</i> Dittr.
Swertie vivace	<i>Swertia perennis</i> L.
Trèfle élégant	<i>Trifolium hybridum</i> subsp. <i>elegans</i> (Savi) Ascherson & Graebner
Petite Utriculaire	<i>Utricularia minor</i> L.

Bibliographie

BRAUD Y., SCHLEICHER J.

Site FR8201688 - Reptiles et Insectes inscrits à la directive Habitats Faune Flore

12 p pages 2001 Consultable : DIREN Rhône-Alpes

Conservatoire du Patrimoine Naturel de la Savoie

Plan de gestion des marais de Chautagne - phase 1 -

13 p pages 2000 Consultable : DIREN Rhône-Alpes

CORA

Atlas des Chiroptères de Rhône-Alpes, hors série n°2

134 pages 2002 Consultable : Conservatoire Régional des Espaces Naturels de Rhône-Alpes

DARINOT F.

Massif de la Vanoise. Site n°32. I. Document d'objectifs Natura 2000. II. Fiches descriptives habitats et espèces d'intérêt communautaire

2 vo pages 1998 Consultable : Conservatoire Botanique National Alpin

Plan de Tueda : plan de gestion (document principal et annexes)

pages 1994 Consultable : Conservatoire du Patrimoine Naturel de la Savoie

LAFRANCHIS J.

Le Damier de la Succise

p 13 pages 2003 Consultable : Pôle Relais Tourbières

Faune vertébrée

Amphibiens

Grenouille rousse	<i>Rana temporaria</i>
Triton alpestre	<i>Triturus alpestris</i>

Mammifères

Lièvre variable	<i>Lepus timidus</i>
Vespertilion à oreilles échancrées	<i>Myotis emarginatus</i>
Noctule de Leisler	<i>Nyctalus leisleri</i>

Oiseaux

Aigle royal	<i>Aquila chrysaetos</i>
Tétras lyre	<i>Tetrao tetrix</i>

Faune invertébrée

Libellules

Cordulie des Alpes	<i>Somatochlora alpestris</i>
Cordulie arctique	<i>Somatochlora arctica</i>

Papillons

Damier de la Succise	<i>Euphydryas aurinia</i>
----------------------	---------------------------

LAFRANCHIS T.

Les papillons de jour de France, Belgique et Luxembourg et leurs chenilles

448 pages 2000 Consultable : Conservatoire Régional des Espaces Naturels de Rhône-Alpes

LAMBERT K.

Réserve biologique dirigée de la Dent du Villard (347,96) : plan de gestion - durée d'application 1999-2014

61 p pages 1998 Consultable : Conservatoire Régional des Espaces Naturels de Rhône-Alpes

MICHELOT J.L.

Document d'objectifs Natura 2000 - Pelouses, milieux alluviaux et aquatiques de l'île de Miribel-Jonage - état des lieux

32 p pages 2002 Consultable : DIREN Rhône-Alpes

Parc National de la Vanoise

Atlas du Parc national de la Vanoise

64 p pages 1998 Consultable : DIREN Rhône-Alpes

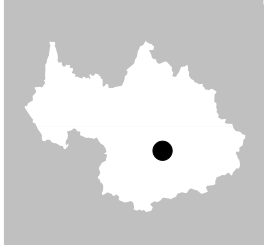
VINCENT S., ISSARTEL G.

Inventaire des gîtes cavernicoles d'intérêt majeur pour les chiroptères en région Rhône-Alpes

42 p pages 2005 Consultable : DIREN Rhône-Alpes

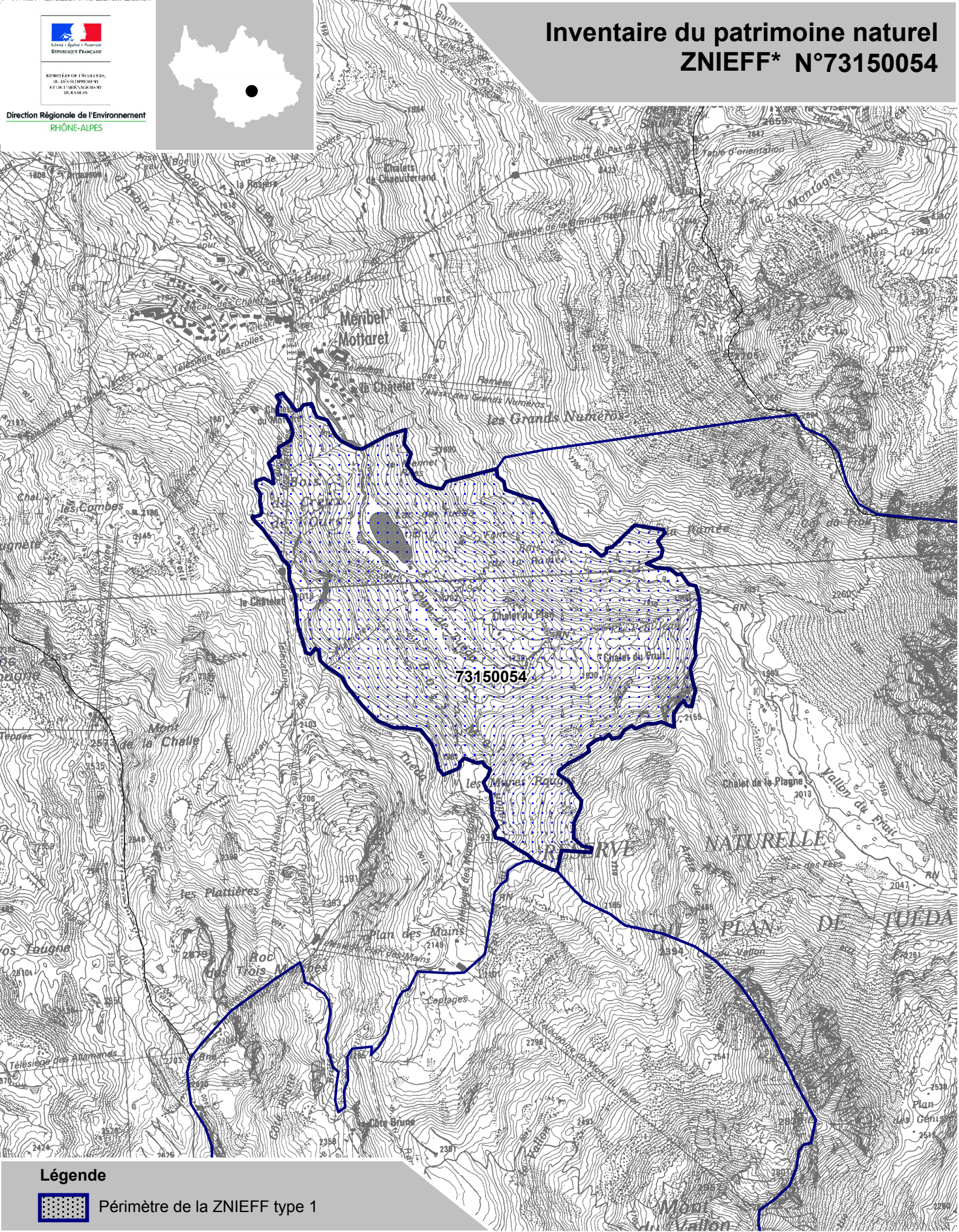


MINISTÈRE DE L'ÉCOLOGIE,
DU DÉVELOPPEMENT
DURABLE ET DU TERRITOIRE



Inventaire du patrimoine naturel ZNIEFF* N°73150054

Direction Régionale de l'Environnement
RHÔNE-ALPES



Légende



Périmètre de la ZNIEFF type 1

* Inventaire des Zones Naturelles d'Intérêt Ecologique, Faunistique et Floristique 2e édition 2007
Il constitue un outil d'alerte et ne peut être interprété à une échelle plus fine sans investigation complémentaire
Edition : InfoSIG Cartographie - www.infosig.net - Annecy



Echelle : 1 / 25 000
fonds IGN Scan 25 (C)